

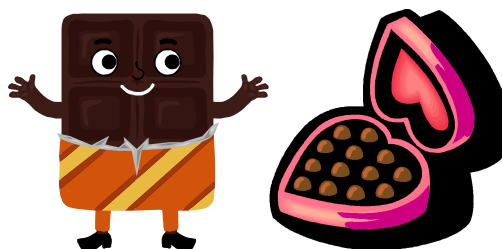
# CALENDRIER des MANIFESTATIONS

Février/Mars 2010

CARNAVAL



SALON DU CHOCOLAT



**Office de Tourisme\*\* du canton d'Espalion**

*Castelnau de Mandailles - Le Cayrol - Espalion - Lassouts - St Côme d'Olt - St Pierre de Bessuéjols*

23, place du Plô – 12500 Espalion

Tél. 05 65 44 10 63

[www.tourisme-espalion.fr](http://www.tourisme-espalion.fr) - [info@tourisme-espalion.fr](mailto:info@tourisme-espalion.fr)

Ouvert du lundi au samedi de 10h-12h et 14h-17h

## Informations pratiques.....

### ■ Marchés Traditionnels d'Espalion :

Tous les mardis matin : petit marché de produits régionaux, Place du Marché

Tous les vendredis matin : foire et marché, Place du Marché et Tour de ville

### ■ Marchés Traditionnels de St Côme d'Olt :

Tous les dimanches matin : petit marché de produits régionaux, marchés à thèmes ; Place de la Fontaine

■ **Cinéma Le Rex** : Programme affiché à l'Office de Tourisme ou sur le répondeur du cinéma au 05 65 44 00 32

■ **Discothèque l'Excalibur** : Salle disco rétro - Ouverture le samedi à 23h

■ **Centre de loisirs : Les Tatayés** : Le centre de loisirs Intercantonal Espalion Estaing accueille les enfants (4 à 12ans) les mercredis, les vacances scolaires, et vacances d'été, accueil en demi-journées ou journées de 7h45 à 19h (activités de 9h15 à 16h)

■ **Multi accueil « Les Loustics »** Tél. 05 65 44 19 25

Accueille les enfants de 10 semaines à 4 ans. Ouvert de 7h45 à 18h30 sans interruption du lundi au vendredi. Accueil temporaire et accueil permanent. Ouvert toute l'année sauf les samedis, dimanches et jours fériés.

■ **Bibliothèque municipale d'Espalion** :

Lundi : 14h30-18h Mercredi : 10h-12h et 14h30-18h Jeudi : 10h-12h et 14h30-17h

Vendredi : 10h-12h et 15h-17h

■ **Au plaisir de lire à St Côme d'Olt** :

Ancienne école. Ouvert le mercredi 10h-12h et le vendredi 17h-18h

## A visiter et découvrir.....

Un **guide de Visite de la Ville d'Espalion et son canton**, trilingue est disponible à l'Office de Tourisme, ainsi que des **fiches détaillées sur l'histoire** de « nos villages » sont éditées et en ventes à l'Office de Tourisme.

## Sites ouverts :

- **Musée Joseph Vaylet et Musée du Scaphandre**, merci de prendre contact avec l'Office de Tourisme du canton d'Espalion au 05 65 44 10 63
- **Eglise de Perse** (1.5km d'Espalion), ouvert tous les jours (Bouton poussoir et gâche électrique)
- **Eglise de St Pierre de Bessuéjols** (2km d'Espalion), ouvert tous les jours (Bouton poussoir et gâche électrique)
- **Eglise gothique Saint-Jacques** à Lassouts, ouvert tous les jours.
- **Parc Médiéval de Calmont** (2km d'Espalion) Tél. 05 65 44 15 89, ouvert Mercredi, Samedi, et dimanche de 14h à 18h
- **Abbaye de Bonneval et Chocolats de Bonneval** (7km d'Espalion) Tél. 05 65 44 01 22, possibilité de visiter l'Eglise - Magasin avec ventes de chocolats, et diffusion d'un CD sur la vie des moniales. Ouvert 9h30-12h et 14h15-17h45

## Sites à découvrir :

- **Eglise fortifiée** de style pré-roman à Anglars du Cayrol
- **Eglise du Cambon à Mandailles**, possibilité de la visiter à se procurant la clé à l'ancien presbytère à côté de l'Eglise
- **Chapelle des Pénitents d'Espalion**
- **Chapelle des Pénitents de St Côme d'Olt** (5km d'Espalion)
- **Roquelaura**, hameau possédant un château féodal (privé) et une chapelle à chevet roman. La chapelle est ouverte de 9h à 19h, sinon se procurer la clé au restaurant « les Basaltes ».
- **Coulée de lave**, site géologique.

## Activités.....

### À pied

- **Fiches de randonnées pédestres** sur le canton d'Espalion, disponibles à l'Office de Tourisme (0,50 €)
- **Balades à pied** : Topo-guide de 9 petites randonnées autour de St Côme d'Olt et de Lassouts : circuits avec carte et descriptif. En vente à l'Office de Tourisme (5 €).
- **Randonnée sur l'ancienne voie ferrée**, circuit linéaire de 22km, dépliant gratuit à l'Office de Tourisme.
- Randonnée sur une piste forestière autour du lac de Castelnau-Lassouts-Lous, boucle de 32km.

### À vélo

- **Olt en VTT** : Topoguide de 8 randonnées VTT de 8 à 28km avec plusieurs niveaux de difficulté en vente à l'Office de Tourisme (5euros)
- **Cyclotourisme** : Cycloguide12 - L'Aveyron à Vélo (24 circuits) dont 2 sur le canton d'Espalion, disponible en librairie.
- **Stations de skis de Laguiole et Brameloup**
  - **Laguiole** : 14 pistes de ski alpin, 50 Km de pistes de ski de fond, 30 Km de pistes Pour raquettes. Informations au 0825 801 406
  - **Brameloup** : 8 pistes de ski alpin, 3 pistes de ski de fond, 2 pistes de raquettes Informations au 05 65 44 27 31

## FEVRIER

Samedi 13	<b>Espalion</b> <b>St Côme d'Olt</b>	• Soirée musicale « chansons françaises » 20h30, Salle de la Gare. • Grande nuit de la Choucroute, organisée par le comité des fêtes, 21h, salle des fêtes.
Dimanche 14	<b>Espalion</b>	• Quine des Ecoles Publiques, 15h, Centre Fr. Poulenc.
Jeudi 18	<b>St Côme d'Olt</b>	• Sortie rando à la demi-journée sur le Causse avec le club de Randonnées Saint Cômôis. RDV à 13h30 au foirail de St Côme
Samedi 20	<b>Espalion</b>	• Concours de belote, 20h30, Centre Fr. Poulenc.
Dimanche 21	<b>St Côme d'Olt</b>	• Sortie rando à la journée "De la rouquette à Notre-Dame des Hauteurs" Causse avec le club de Rando St Cômôis. RDV à 8h30 au foirail de St Côme • Quine organisé par la Paroisse, 14h, Salle des fêtes.

## MARS

Jeudi 4	<b>St Côme d'Olt</b>	Sortie rando à la $\frac{1}{2}$ journée " La Rozière-Le pont de Pierre" avec le club de Rando St Cômôis. RDV à 13h30 au foirail de St Côme
Samedi 6	<b>St Côme d'Olt</b>  <b>Espalion</b>	<ul style="list-style-type: none"> <li>• Soirée corps de chasse. Concert suivi d'une soupe au fromage organisé pas le comité des fêtes, à partir de 20h, Salle des fêtes.</li> <li>• Conférence Patrimoine : « Architecture emblématique dans les Bastides du Rouergue », 20h30, salle de la gare.</li> </ul>
Dimanche 7	<b>Castelnau de Mandailles</b>	• Quine destiné à l'entretien de l'Eglise,14h, salle des fêtes de Castelnau de Mandailles
Du 12 au 14	<b>Espalion</b>	<ul style="list-style-type: none"> <li>• Salon du chocolat, 9h à 19h, nocturne samedi jusqu'à 22h au Centre Fr. Poulenc.</li> </ul> <p>Présence de 22 exposants. dégustations, des recettes et des fabrications de confitures, de pièces en chocolat, de macarons et vérines artisanales vous seront proposées.</p> <p>Pour les enfants : Chasse à l'œuf de 15h à 16h30 samedi, dimanche et présence de maquilleuses artistiques de 14h à 17h30.</p>
Samedi 13	<b>Le Cayrol</b>	• Soirée belote, 20h30, Ecoles.
Dimanche 14	<b>St Côme d'Olt</b>	<ul style="list-style-type: none"> <li>• Thé dansant organisé par le comité des fêtes, 15h.</li> <li>• Rando à la journée « La chapelle de St Jean le froid » avec le club de Rando St Cômôis. RDV à 8h30 au foirail de St Côme.</li> </ul>
Jeudi 18	<b>St Côme d'Olt</b>	• Rando à la $\frac{1}{2}$ journée " La vallée du Cruou" avec le club de Rando St Cômôis. RDV à 13h30 au foirail de St Côme.
Vendredi 19	<b>Espalion</b>	• Spectacle de magie au profit de la mucoviscidose en après-midi et soirée à la salle de la Gare.
Samedi 20	<b>St Côme d'Olt</b>  <b>Espalion</b>	<ul style="list-style-type: none"> <li>• Concert à 21h30 à la Salle des fêtes.</li> <li>• Rando à la <math>\frac{1}{2}</math> journée « Estaing » avec le club des Rando St Cômôis. RDV à 13h30 au foirail de St Côme.</li> <li>• Théâtre « Le médecin malgré lui » en occitan à 20h30 Salle de la Gare.</li> <li>• Concours de Belote, 20h30, Centre Fr. Poulenc.</li> </ul>
Du 21 au 28	<b>St Côme d'Olt</b>	• Randonnée à Paris. Pour plus d'informations contacter le club de Rando St Cômôis. M. Lacaze-05 65 48 22 60
Samedi 27	<b>Mandailles</b>  <b>Espalion</b>	<ul style="list-style-type: none"> <li>• Repas dansant. Choucroute, 20h30, la Salle des fêtes de Mandailles.</li> <li>• Théâtre avec Les Martagons, 20h30, Salle de la gare.</li> </ul>